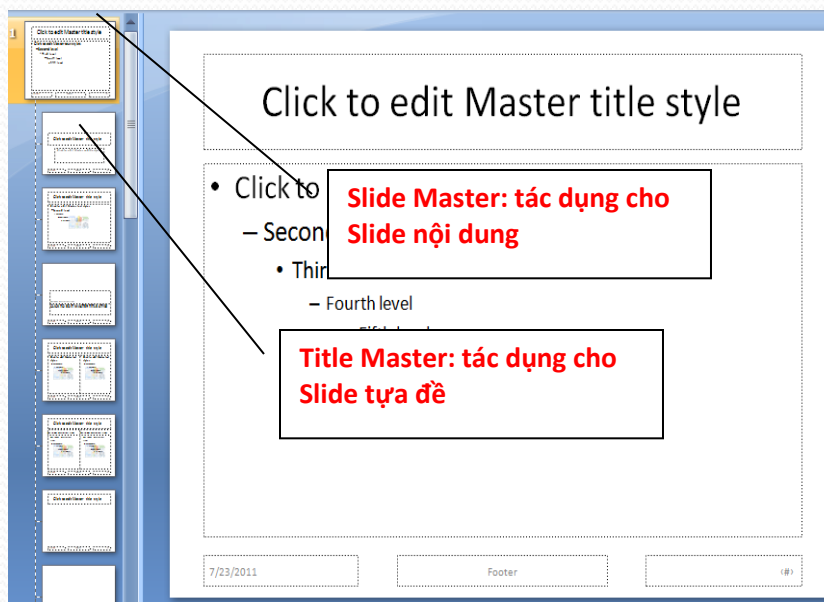


# POWER POINT NÂNG CAO

- I. Thiết kế Slide Template
- II. Âm thanh và phim trong Slide
- III. Các kỹ thuật trên Slide
- IV. Đóng gói Slide
- V. In ấn

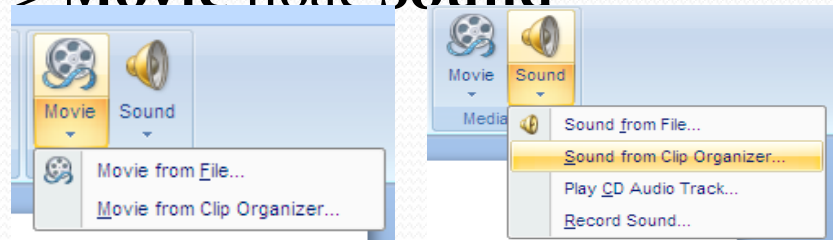
# I. Thiết kế Slide Template

- Tạo mới một tập tin trình diễn
- Chọn View -> Slide Master
- **Chỉnh sửa cho 2 slide: Title Master & Slide Master**
- Lưu với kiểu .Potx (PowerPoint Template)



# II. Âm thanh và phim trong Slide

- Sử dụng chức năng Insert
  - Chọn Insert -> Media Clips -> Movie hoặc Sound



- Sử dụng More Control
  - Office Button\PowerPoint Option\Popular
  - Bật chức năng Developer  Show Developer tab in the Ribbon ⓘ
  - Chọn More Control → Windows Media Player → Ok → vẽ lên vùng Slide muốn để cửa sổ phim.
  - Nhấp phải chuột vào Windows Media Player → Properties
  - Nhập đường dẫn và tên phim vào thuộc tính URL

# III. Các kỹ thuật trên Slide

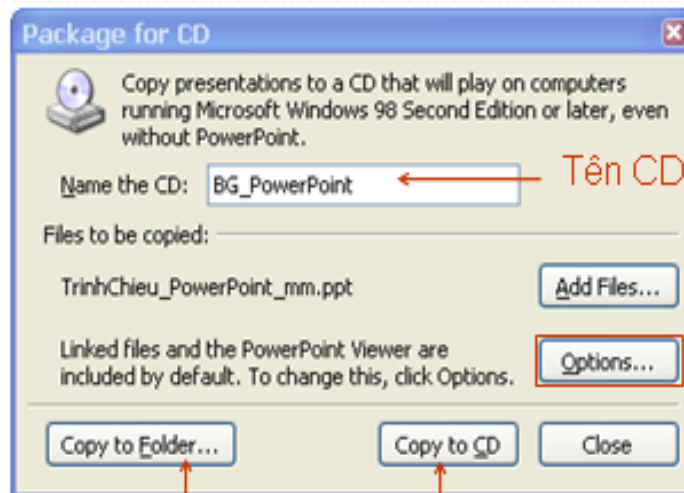
- Tạo liên kết trong slide
  - Chọn **Insert -> Hyperlink**
    - **Existing File or Web Page**: Liên kết đến các tập tin PowerPoint khác hay đến địa chỉ Web.
    - **Place in this Document**: Liên kết đến các Slide trong cùng tập tin pptx.
- Tạo Action Buttons
  - Chọn **Insert -> Shape -> Action Buttons**
  - Chọn biểu tượng Button
  - Drag vẽ lên Slide
  - Chọn hành động cho nút lệnh trong **Action Settings**

# III. Các kỹ thuật trên Slide (tt)

- Tạo phiên trình chiếu
  - Chọn **Slide Show/Custom Slide Shows/Custom Shows**
  - Chọn nút **New**
  - Đặt tên và chọn các slide cần hiển thị trong hộp thoại **Define Custom Show**
- Sử dụng Triggers
  - Sau khi tạo hiệu ứng cho đối tượng → click vào hiệu ứng chọn **Timing...**
  - Chọn **Triggers** → chọn đối tượng khi Click vào thì hiệu ứng hoạt động tại **Start effect on click of**

# IV. Đóng gói Slide

- Thao tác đóng gói
  - Chọn nút **Office Button -> Publish -> Package for CD**
    - Chọn **Copy to CD** để ghi ra đĩa CD
    - Chọn **Copy to Folder** để chép ra thư mục lưu trữ

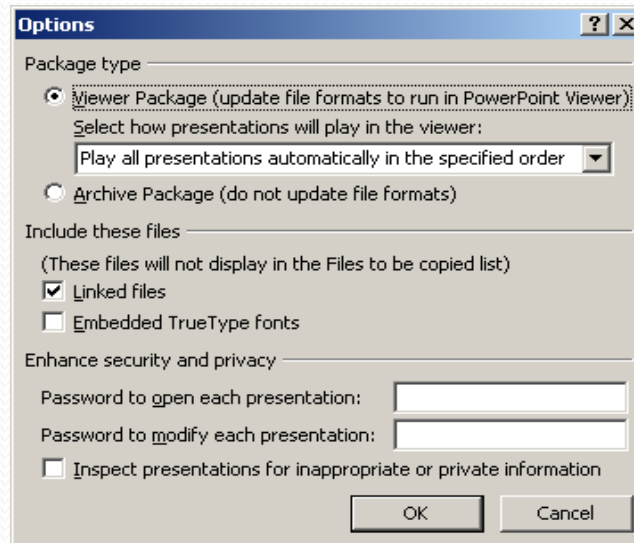


Chép ra thư mục

Ghi ra CD

# IV. Đóng gói Slide (tt)

- Các tùy chọn
  - **Viewer Package:** trình chiếu mà không dùng PowerPoint
  - **Linked Files:** kèm theo các tập tin media
  - **Embedded TrueType Fonts:** đính kèm các tập tin fonts
  - **Password:** mật mã để mở hoặc để sửa file



# V. In ấn

- Thiết lập trang in
  - Từ menu **Design**, chọn **Page Setup**
  - Thay đổi các tùy chọn trong hộp thoại
- In ấn
  - Chọn **Office Button** -> **Printer** (hoặc nhấn Ctrl + P)
  - Phần **Printer**
    - **Name:** Lựa chọn máy in
    - **Properties:** thiết lập thông số cho máy in
  - Phần **Print range**
    - **All:** in tất cả các slide
    - **Current Slide:** chỉ in slide hiện hành
    - **Slides:** in các slide được nhập vào